

## エアクリーナー

この車には、ろ紙にオイルを含ませたビスカス式のエアクリーナーエレメントが装備されており交換が必要です。⇒P. 47

エアクリーナーエレメントの交換時期はスペックページをご確認ください。⇒P. 67

## ブリーザードレン

エンジンの性能を維持するためには、定期的なブリーザードレンの清掃が必要です。⇒P. 48

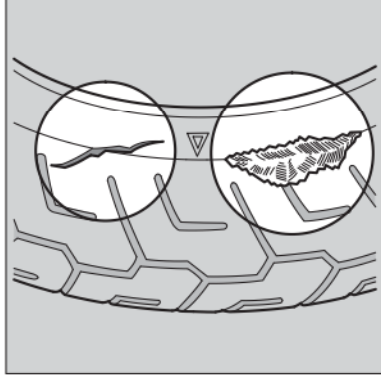
## タイヤ

### ■ 空気圧の点検

タイヤの空気圧は徐々に低下します。また、タイヤによっては空気圧不足が見た目ではわかりづらいため、少なくとも 1 か月ごとにタイヤゲージを使用して空気圧を点検してください。  
タイヤは、走行後は温まり空気圧が高くなることがありますので、必ず冷えた状態で点検してください。

### ■ 亀裂と損傷の点検

タイヤの全周に、亀裂や損傷、ひび割れおよび釘、石、その他の異物が刺さったり、かみ込んだりしていないかを点検します。道路の縁石などにタイヤ側面を接触させたり、大きな凹みや突起物を乗り越したときは、必ず点検してください。



### ■ 異状な摩耗の点検

タイヤの接地面が異状に摩耗していないかを点検します。

